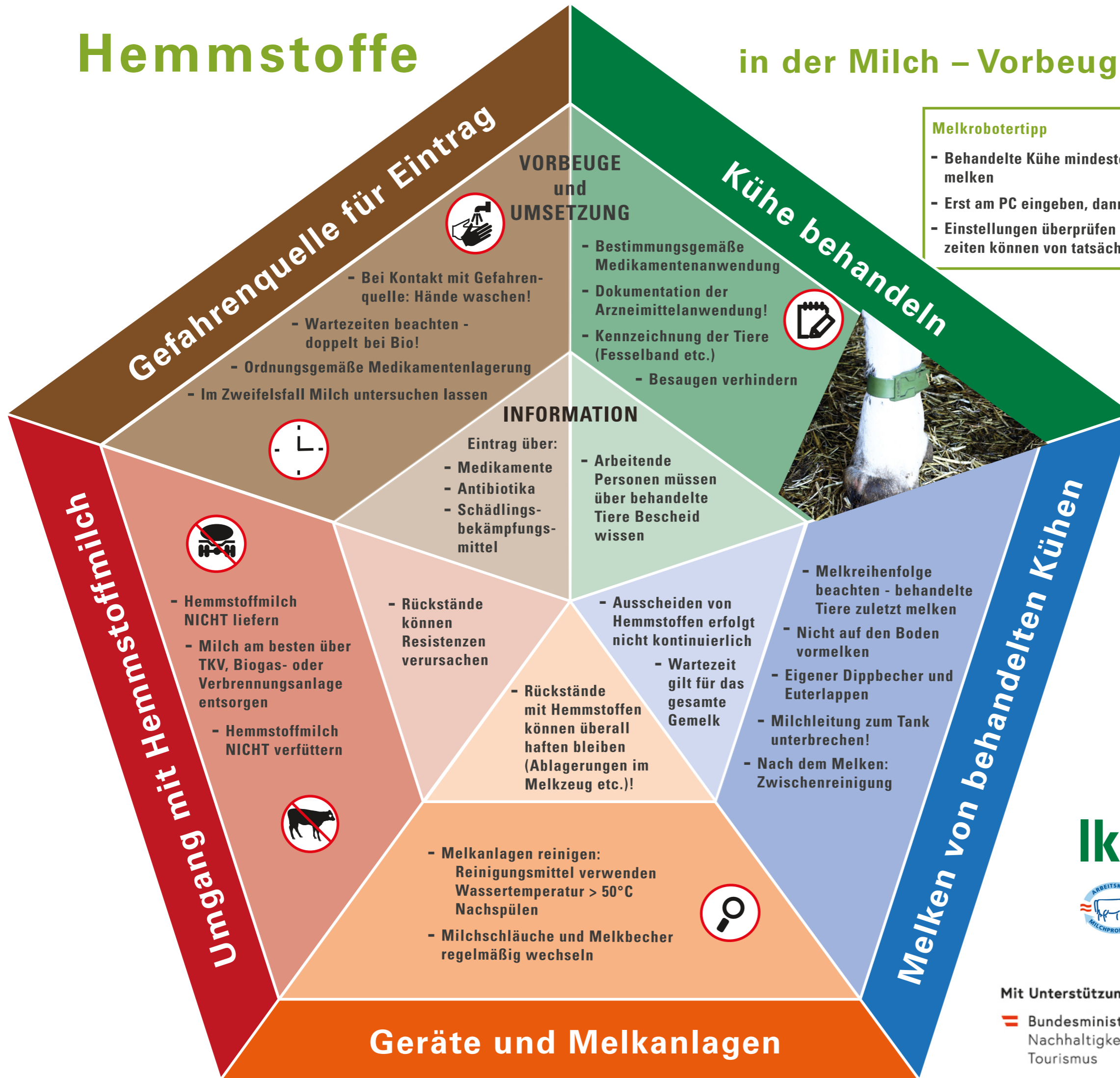


Hemmstoffe

in der Milch – Vorbeuge und Vermeidung



Melkrobotertipp

- Behandelte Kühe mindestens zweimal täglich melken
- Erst am PC eingeben, dann behandeln!
- Einstellungen überprüfen (hinterlegte Wartezeiten können von tatsächlichen abweichen)



ACHTUNG: Sollten Rückstände in die Milch gelangt sein, unbedingt die Molkerei verständigen!

Telefonnummer Molkerei/Käserei:

- Hände waschen
- Wartezeit
- Dokumentation
- Nicht abliefern
- Nicht an Kälber verfüttern
- Genau hinschauen



Mit Unterstützung von Bund, Ländern und Europäischer Union

